

XME Conto UP!

XME Conto UP! è il **conto corrente** dedicato a **minorenni** che desiderano avere il **primo conto**, da utilizzare solo per l'**operatività ordinaria**, a cui è possibile **agganciare ulteriori prodotti** o servizi come il XME Salvadanaio o carte di debito come ad esempio la XME Card Plus.

A chi si rivolge

XME Conto UP! può essere sottoscritto da chi ha da **0 a 17 anni** compresi, è intestato esclusivamente al minore e viene sottoscritto dal genitore.

Non può essere cointestato con il genitore ed è possibile aprire per ogni minore un solo conto.

Non può essere intestato a soggetti sottoposti a tutela o in presenza di sentenza di un giudice tutelare in capo ad un minore, per i quali è disponibile un'altra tipologia di conto corrente.

Il genitore per sottoscrivere XME Conto UP! deve essere titolare di My Key. Il contratto **My Key** in capo al minore viene sottoscritto in fase di apertura del conto corrente ma può essere attivato solo al compimento degli 8 anni.



Inquadra il QR code per maggiori informazioni su XME Conto UP!

I plus e i rischi



XME Conto UP! è il conto che **cresce insieme ai più piccoli**. Per insegnare ai ragazzi il **valore del risparmio** e **accompagnarli ad ogni età**.

Sia il minore che ha compiuto 8 anni che il genitore possono utilizzare comodamente i molteplici canali, sugli sportelli automatici tramite carta di debito oppure dal sito o dall'app ISP mobile per il controllo del saldo, delle operazioni e dei pagamenti; e pagare - solo da dispositivi abilitati - anche da smartwatch.



Per procedere all'apertura di XME Conto UP! e operare online (sito internet - App Intesa Sanpaolo Mobile) il genitore deve sottoscrivere, se non ne è già titolare, il Contratto My Key che disciplina, tra l'altro, l'utilizzo della firma grafometrica e della firma digitale, e il Servizio per operare a distanza con la banca

CONVENIENZA CON IL BONUS GIOVANI

Si ha diritto ad un bonus se il conto viene mantenuto fino ai 18 anni.



Il minore ottiene un Bonus dell'1%

Calcolato ogni anno sulla giacenza media del conto, ha un valore massimo annuo di € 100 lordi. Le quote di bonus accantonate annualmente non sono esigibili prima della maggiore età. Al compimento della maggiore età le somme accantonate annualmente, sino a concorrenza dell'importo massimo di € 1000 lordi, sono accreditate in conto al netto della ritenuta fiscale. In caso di estinzione del conto prima della maggiore età il bonus non sarà erogato.

SICUREZZA CON IL PARENTAL CONTROL

Il genitore può richiedere per il minore che ha compiuto 8 anni una carta di debito (XME Card Plus o Bancocard) e attivare il servizio a distanza My Key per effettuare i suoi primi pagamenti. Così può operare in autonomia, ma sempre nei limiti stabiliti dal genitore grazie al Parental Control e definiti dalla banca per l'offerta minori



Il servizio Parental Control permette al genitore non solo di monitorare le operazioni effettuate, ma anche di scegliere i limiti di utilizzo del conto e delle carte del minore

A cosa prestare attenzione



Alcuni servizi sono già presenti all'apertura del conto, altri possono essere integrati successivamente.

LIMITI DI GIACENZA

Con XME Conto UP! puoi mettere da parte fino a un massimo di 20.000 euro.

Nel calcolo della giacenza massima si tiene conto del saldo del conto corrente e delle eventuali somme accantonate su XME Salvadanaio.



Il conto può essere utilizzato dal cliente unicamente nei limiti del saldo, senza possibilità di sconfinamento

TRASFORMAZIONE DEL CONTO



Si può passare da XME Conto UP! a XME Conto mantenendo lo stesso IBAN

Al raggiungimento della maggiore età è possibile trasformare XME Conto UP! in XME Conto.

SERVIZI GIÀ ATTIVI

All'apertura di XME Conto UP! sono già attivi il Parental Control, che consente al genitore di scegliere limiti di utilizzo di conto e carte, ed il **Bonus Giovani**.

PERSONALIZZAZIONE

Oltre al conto, il cliente ha anche la possibilità di aggiungere ulteriori servizi e prodotti in base alle proprie esigenze scegliendo dal catalogo prodotti



È possibile associare in qualsiasi momento alcuni servizi e prodotti pensati proprio per i giovanissimi come la Paghetta, il XME Salvadanaio

Condizioni economiche



XME Conto UP! permette di scegliere liberamente l'insieme di prodotti e servizi più adatti alle proprie esigenze **prevedendo l'addebito di un unico canone mensile totale** denominato "La mia scelta" determinato dalla somma del canone mensile base del conto corrente e dei canoni mensili dei prodotti e/o servizi scelti dal cliente collegati al Conto.

Per le sottoscrizioni di XME Conto UP! effettuate entro il 30 novembre 2024, **fino alla fine del mese del compimento del diciottesimo anno di età è prevista la:**

- **gratuità** canone mensile base del **XME Conto Up!**
- **gratuità** canone mensile **XME Salvadanaio** se sottoscritto entro il 30 novembre 2024
- **gratuità** canone mensile **XME Card Plus** (solo se intestata al minore e se sottoscritta entro il 30 novembre 2024)

Per verificare le condizioni contrattuali rimandiamo al foglio informativo - di XME Conto UP!, e al Fascicolo dei Fogli informativi dei servizi accessori di XME Conto UP!, il documento informativo sulle spese che al suo interno contiene l'indicatore dei costi complessivi - disponibili su www.intesasanpaolo.com e in filiale.

Servizi accessori



XME Conto UP! prevede la possibilità di collegare al conto prodotti e servizi.

XME SALVADANAIO

Il servizio collegato al conto corrente che ti consente di mettere da parte piccole somme di denaro e impostare obiettivi di accantonamento.

CARTE DI DEBITO

Contestualmente all'apertura di XME Conto UP! è possibile richiedere fin da subito una carta di debito.

- **XME Card Plus** è utilizzabile anche all'estero e permette di pagare online su circuito Mastercard o Visa
- **BancoCard Basic** è utilizzabile in Italia, per prelevare contanti alle casse veloci automatiche e pagare su circuito PagoBancomat®.



Le carte di debito possono essere intestate al minore solo se ha almeno 8 anni, altrimenti devono essere intestate a un genitore

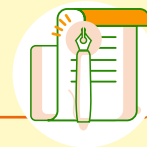
PAGHETTA

Il servizio per inviare dal conto del genitore aperto presso la Banca un bonifico ricorrente gratuito che accredita su XME Conto UP! l'importo desiderato con la periodicità preferita.

PAGAXME

Il servizio per addebitare il canone mensile totale "La mia scelta" sul conto del genitore.

XME Conto UP!



Sottoscrivibile **in Filiale**, tramite **Offerta Fuori Sede** o **Internet Banking**

IN FILIALE

Il gestore affianca il cliente nella personalizzazione dell'offerta. Il XME Conto UP! e i prodotti e servizi collegati devono essere sottoscritti dal genitore.

BANCA ONLINE (IB)

Tenendo a portata di mano documento di identità, tessera sanitaria e lo smartphone, basta accedere al servizio a distanza della banca (My Key) di cui il cliente già dispone e inserire tutte le informazioni richieste.

L'OFFERTA PRECONFIGURATA COMPRENDE:

- il Conto
- XME Salvadanaio
- XME Card Plus, se il minore ha già compiuto gli 8 anni di età

È possibile integrare la soluzione proposta con ulteriori prodotti e servizi durante l'apertura o in un momento successivo., con adeguamento del canone mensile totale "La mia scelta". In fase di apertura o successivamente possono essere eliminati i prodotti e servizi non di proprio interesse., anche in questo caso il canone mensile totale "La mia scelta" sarà adeguato.

I contenuti di questa brochure informativa sono di Intesa Sanpaolo. Lo schema, che prevede l'adozione di un linguaggio semplice e accessibile, deriva dal confronto svolto con le Associazioni dei consumatori.

Messaggio pubblicitario con finalità promozionale. Per le condizioni contrattuali dei prodotti e servizi citati leggi i fogli informativi e il fascicolo dei fogli informativi dei servizi accessori di XME Conto UP!, disponibili in filiale e sul sito www.intesasanpaolo.com